
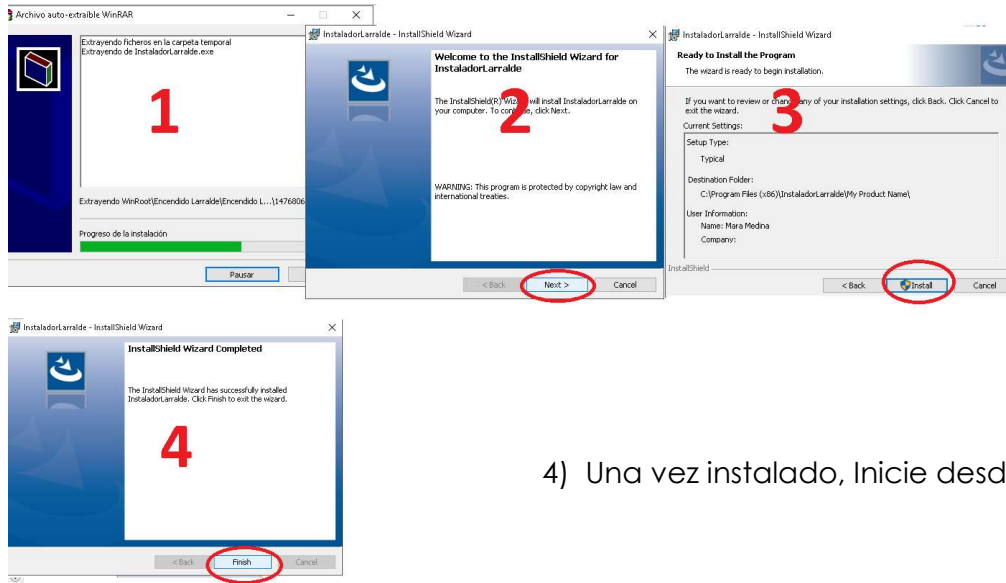


# Cómo usar el Catálogo Larralde



- 1) Baje el archivo  InstaladorLarralde
- 2) Hágale doble click
- 3) Siga los pasos del instalador.



Si en este paso su Windows le pide permisos, Acepte.

- 4) Una vez instalado, Inicie desde su Escritorio.

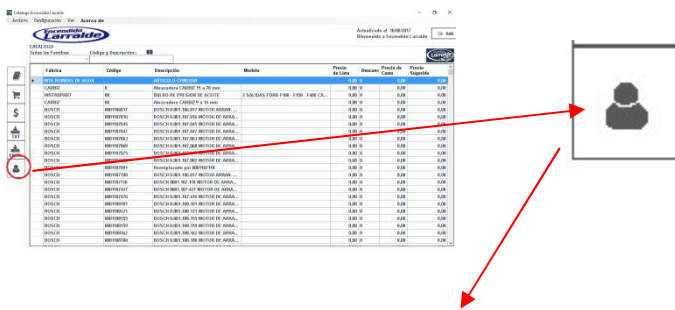


En el catálogo....

**IMPORTANTE :** Antes de utilizarlo por primera vez, para ver los precios correctamente debe **INGRESAR SUS DATOS DE CLIENTE** y **ACTUALIZAR**.

## 1) INGRESAR SUS DATOS DE CLIENTE

A la izquierda de la pantalla tiene el siguiente Ícono:



Configuración de Usuario

**Ingrese Sus Datos Personales:**

Código Cliente:   
(puede verlo en la Factura)

CUIT:

Email:

Beneficio:

Escriba su número de Cliente (Lo tiene en cualquier factura de Encendido Larralde)=enter, su CUIT=enter. Y por favor escriba bien su email=enter.

En Beneficio escriba el porcentaje que pretende marcarle a los precios de Costo. Para que luego pueda verlo calculado en la columna "Precio Sugerido" (el Precio Sugerido para su venta). Usted puede cambiar este valor cada vez que lo desee.



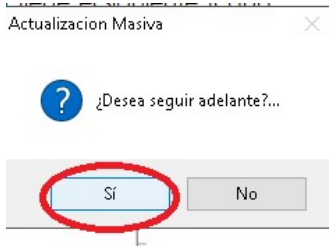
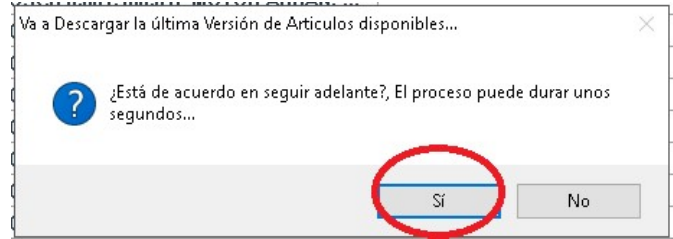
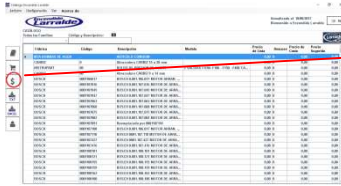
Haga Click en Guardar



y luego en Ingresar

## 2) ACTUALIZAR

A la izquierda de la pantalla tiene el siguiente ícono:



Por favor espere a que se complete el proceso.

**IMPORTANTE:** Siempre chequee la fecha de última actualización que se ve arriba a la derecha,



y haga click  en , para estar seguro de que está viendo los precios actuales.

## Buscando productos

En el área de búsqueda:



Puede buscar:

- En el Campo Todas las Familias: Puede filtrar por familia/fabricante.
- En el campo Código y Descripción: Puede buscar por Descripción, modelo y código. Debe escribir y hacer enter.

## Ejemplos:

Si desea buscar dentro de una sola familia, por ejemplo desea buscar solo dentro de Bosch: Seleccione BOSH en el menú desplegable y Luego en Código y descripción Puede buscar productos que corresponden a BOSH.



Catálogo Encendido Larralde

Archivo Configuración Ver Acerca de

**Encendido Larralde**

CATÁLOGO

Todas las Familias: Código y Descripción: 01

BOSCH 107 100

Fábrica	Código	Descripción	M
BOSCH	0356100107	BOSCH 0.356.100.107 ENCHUFE ALFA 14...	
BOSCH	1005821070	BOSCH 1.005.821.070 CUBREIMPULSOR...	
BOSCH	1005851070	BOSCH 1005.851.070 TAPA COLECTOR 4...	

Si quiere seguir buscando en BOSCH, puede borrar solo lo que escribió en Código y desc.. Escribir su nueva búsqueda y hacer enter.

Si desea buscar en todas las familias, vea que en Familias diga Todas las fábricas



Catálogo Encendido Larralde

Archivo Configuración Ver Acerca de

**Encendido Larralde**

CATÁLOGO

Todas las Familias: Código y Descripción: 01

Todas las Fábricas 107 100

Fábrica	Código	Descripción	M
BOSCH	0356100107	BOSCH 0.356.100.107 ENCHUFE ALFA 14...	
BOSCH	1005821070	BOSCH 1.005.821.070 CUBREIMPULSOR...	
BOSCH	1005851070	BOSCH 1005.851.070 TAPA COLECTOR 4...	
VUARAM CONMUT.TECLAS	107	ESPEJO RETROVISOR INTERIOR	FC
RALUX RELAY-DEST-TEMP	107	Relay	Ar
TRIA PLAQUETA VIRAJE	4107	INTERRUPTOR	FC

Busque normalmente, verá resultados y opciones que correspondan a diferentes fabricantes. Si borra lo que escribió y hace Enter, verá la lista completa.

Haciendo click en los títulos de las columnas puede organizar alfanuméricamente de la A a la Z y viceversa.

## Interpretación de los Precios


**Precio de Lista:** Precio de lista de Larralde.

**Descuento:** El porcentaje de descuento que le brinda Larralde.

**Precio de Costo:** (Precio Lista – Descuento)

**Precio Sugerido:** (Precio de costo + Su Beneficio)

Es el precio que puede informar a su cliente, si así lo desea

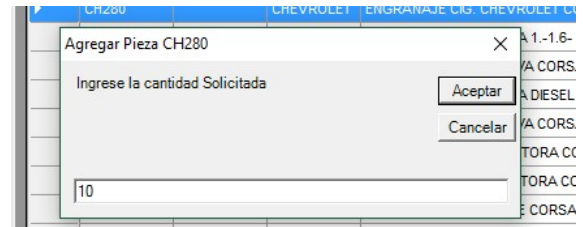


Precio de Lista	Descuento	Precio de Costo	Precio Sugerido
37,02	4	35,54	46,20
58,58	4	56,24	73,11
37,02	4	35,54	46,20
75,02	4	72,02	93,63
87,85	4	84,34	109,64
8,99	0	8,99	11,69
260,79	0	260,79	339,03
8,95	0	8,95	11,64
4.080,61	0	4.080,61	5.304,79
3.999,06	0	3.999,06	5.198,78

## Haciendo pedidos

### Agregar productos al pedido:

A medida que va encontrando los productos que desea, si les hace **doble click** se abre una ventana en la que puede anotar la cantidad deseada.



Con Aceptar lo estará agregando a su pedido. Si usted ya pidió alguna cantidad de ese producto anteriormente, el Catálogo le consultará si quiere actualizar las cantidades.

### Ver el pedido:

Para ver cómo se va conformando su lista de pedido haga click en



En ésta instancia podrá, con los **botones** que tiene a la vista:



Con doble click sobre el producto puede cambiar las cantidades.

**Eliminar un ítem:** selecciona primero un producto y luego hace click en Eliminar Item.

**Vaciar Grilla:** borra todo lo que hay en el Carro de compras.

**Generar PDF:** podrá exportar el PDF de su pedido

**Generar / Enviar Pedido:** envía el mail a Encendido Larralde para que preparen su pedido. Los pedidos enviados por mail se enviarán a Larralde y a su casilla de mail para que usted tenga una copia.

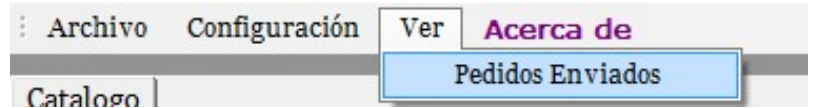
**Actualizar Grilla:** (sirve si usted trabaja con compañeros que puedan estar usando el catálogo con el mismo usuario, o si usted mismo lo abrió dos veces sin querer en su computadora, se actualizarán las cantidades y productos para que se vea todo lo que ha sido agregado al pedido hasta ahora).



Para volver a la pantalla de catálogo haga click en:

## Ver > Pedidos enviados

Con ésta función podrá ver todos sus pedidos ya enviados anteriormente.



## Exportar TXT / EXCEL



Con estos botones conseguirá un TXT o EXCEL para utilizar en su sistema de gestión o realizar operaciones a su gusto.

